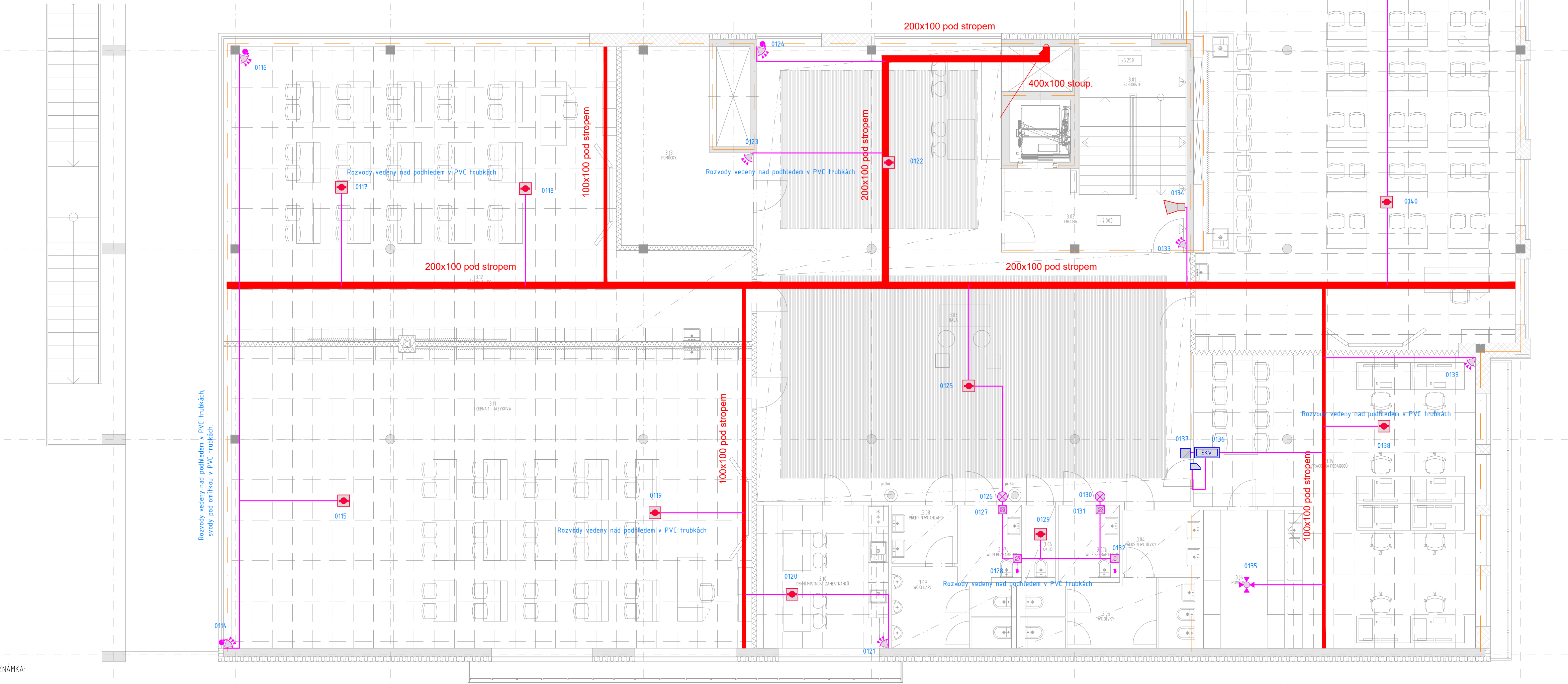


PŮDORYS 3.NP

M 1:75

Tabulka místností – 3.NP					
Číslo/Název	Plocha [m²]	Podlaha	Stěny	Strop	Poznámka
3.01 SCHODIŠTĚ	14,58	PVC	P8 POHL. BETON + UZAV.NÁT.	POHL. BETON + UZAV.NÁT.	PVC sokl 50mm
3.02 CHODBA	10,17	PVC	P3a MALBA	POHL. BETON + UZAV.NÁT.	s.v. 3,4m, PVC sokl 50mm
3.03 HALA	139,50	PVC	P3a MALBA	AKUSTICKÝ PODHLED "b"	s.v. 3,275m, PVC sokl 50mm
3.04 PŘEDSÍŇ WC DÍVKY	4,55	PVC	P3a OMYVATELNÁ MALBA	SDK – PODHLED "A"	s.v. 2,5m, PVC sokl 50mm
3.05 WC DÍVKY	10,53	PVC	P3a OMYVATELNÁ MALBA	SDK – PODHLED "A"	s.v. 2,5m, PVC sokl 50mm
3.06 ÚKLID	2,16	PVC	P3a OMYVATELNÁ MALBA	SDK – PODHLED "A"	s.v. 2,5m, PVC sokl 50mm
3.07a WC M BEZBARIÉROVÉ	4,22	PVC	P3a OMYVATELNÁ MALBA	SDK – PODHLED "A"	s.v. 2,5m, PVC sokl 50mm
3.07b WC Ž BEZBARIÉROVÉ	4,23	PVC	P3a OMYVATELNÁ MALBA	SDK – PODHLED "A"	s.v. 2,5m, PVC sokl 50mm
3.08 PŘEDSÍŇ WC CHLAPCI	3,44	PVC	P3a OMYVATELNÁ MALBA	SDK – PODHLED "A"	s.v. 2,5m, PVC sokl 50mm
3.09 WC CHLAPCI	8,04	PVC	P3a OMYVATELNÁ MALBA	SDK – PODHLED "A"	s.v. 2,5m, PVC sokl 50mm
3.10 DENNÍ MÍSTNOST ZAMĚSTNANCŮ	16,65	PVC	P3a MALBA	AKUSTICKÝ PODHLED "c"	s.v. 2,9m, PVC sokl 50mm
3.11 UČEBNA 1 – JAZYKOVÁ	138,93	PVC	P3a MALBA	AKUSTICKÝ PODHLED	s.v. 3,31m, PVC sokl 50mm
3.12 UČEBNA 2 – PC	111,29	PVC	P3a MALBA	AKUSTICKÝ PODHLED	s.v. 3,31m, PVC sokl 50mm
3.13 POMŮCKY	19,15	PVC	P3a MALBA	SÁDROVÁ OMÍTKA+MALBA	s.v. 3,4m, PVC sokl 50mm
3.14 UČEBNA 3 – PŘÍRODOVĚDNÁ	161,95	PVC	P3a MALBA	AKUSTICKÝ PODHLED	s.v. 3,31m, PVC sokl 50mm
3.15 PRACOVNA PEDAGOGŮ	60,97	PVC	P3a MALBA	AKUSTICKÝ PODHLED "c"	s.v. 2,9m, PVC sokl 50mm
3.16 POMŮCKY	9,96	PVC	P3a MALBA	SÁDROVÁ OMÍTKA+MALBA	s.v. 3,4m, PVC sokl 50mm

- ZDĚNÉ STĚNY JSOU OPATŘENY SÁDROVOU OMÍTKOU + MALBOU, SDK STĚNY PAK JEN MALBOU RESP. OBKLÁDEM



LEGENDA PZTS :

(POPLACHOVÝ ZABEZPEČOVACÍ A TÍŠŇOVÝ SYSTÉM)

- ČIDLO PROSTOROVÉ (PIR)
- ČIDLO KOMBINOVANÉ PROSTOROVÉ A TŘSKLA
- PASIVNÍ INFRAČERVENÝ DETEKTOR POHYBU STROPNÍ
- ČIDLO OTEVŘENÍ (MAGNETICKÝ KONTAKT)
- ROZBOČOVACÍ KRABICE POVRCHOVÁ SE SVORKOVNÍCI A OCHRANNÝM KONTAKTEM
- VSTUPNÍ MODUL PRO NEADRESNÉ HLÁŠIČE
- OPTICKO-KOŮROVÝ DETEKTOR
- KLÁVESNICE PZTS
- ÚSTŘEDNA PZTS
- VNITŘNÍ SÍŘENA PZTS
- VENKOVNÍ SÍŘENA PZTS
- TÍŠŇOVÉ TLAČÍTKO NA WC PRO INVALIDY S TÁHLEM
- TÍŠŇOVÉ TLAČÍTKO NA WC PRO INVALIDY
- SVĚTLNÁ SIGNALIZACE SOS
- MODUL PRO OVLÁDÁNÍ DVEŘNÍHO ZÁMKU
- BEZKONTAKTNÍ ČTEČKA KARET
- POMOCNÝ NAPÁJECÍ ZDROJ PRO EKV
- ELEKTRICKÝ SAMOZAMYKACÍ ZÁMEK
- KABELOVÁ TRASA PZTS

Poznámka :

- Pátéřní rozvody budou vedeny nad podhledem ve žlabu a v trubkách PVC, pevně přichycenými ke stropní kci,
- K židlům budou rozvody vedeny v trubkách pod omítkou.
- PIR čidla budou umístěna na stěně ve výšce 2,5m.
- Klávesnice PZTS umístěna na stěně ve výšce 1,6m (horní hrana).

± 0,00 = 201,90 m.n.m. B.p.v.

INVESTOR :	STATUTÁRNÍ MĚSTO BRNO	DOMINIKÁNSKÉ NÁM. 196/1, 602 00 BRNO
MATEŘSKÁ A ZÁKLADNÍ ŠKOLA ŠÁMALOVA, BRNO – ŽIDENICE		
STUPEŇ :	PRO PROVÁZENÍ STAVBY	
GENERÁLNÍ PROJEKTANT :	la arch Ing. Ondřej Tichý, Ing. Ivo Švábenský Křižkova 10, 602 00 Brno IČO 282 79 999, DIČ CZ 282 79 999	
PROFESE :	SLABOPROUDÉ INSTALACE	STAVEBNÍ OBJEKT : SO 01 – MŠ A ZŠ
VEDOUČÍ PROJEKTANT :	ING.ARCH. IVO ŠVABENSKÝ	ondřej.tichy.ing. projektování elektroinženýring projektování elektroinženýring Hradecká 54/401 602 00 Brno - Židenice tel: +420 779 100 180 e: ondrej@ondrejtichy.cz www.projektotichy.cz
ZODPOVĚDNÝ PROJEKTANT :	ING. ONDŘEJ TICHÝ	
VYPRACOVAL :	ING. ONDŘEJ TICHÝ	
KONTROLOVAL :	ING. ONDŘEJ TICHÝ	
NÁZEV VÝKRESU :	PZTS, EKV – PŮDORYS 3.NP	
DATUM :	12/2021	
MĚŘÍTKO :	1:75	
PÁŘ :	ČÍSLO VÝKRESU :	D.1.4.7.09